



# LAGOS 53

PUERTA LAS LOMAS, ZAPOPAN

# ARQUITECTURA QUE TRASCIENDE EL TIEMPO

Ubicada en uno de los fraccionamientos más exclusivos de Zapopan, **Lagos 53 redefine el concepto de hogar contemporáneo.**

Diseñada por un equipo de arquitectos reconocidos por su precisión estética y funcional, esta residencia **fue concebida para quienes buscan equilibrio entre diseño, confort y privacidad.**

Con una superficie construida de **más de 480 m<sup>2</sup> distribuidos en tres niveles y un rooftop panorámico**, Lagos 53 combina materiales nobles, iluminación natural y un diseño interior que se adapta con fluidez al estilo de vida moderno.

Cada espacio —desde la cava y el área de juegos en el sótano, hasta el jacuzzi y la sala exterior del roof top— **ha sido pensado para ofrecer una experiencia sensorial única, donde la elegancia se percibe en cada detalle.**

El corazón de la casa es su **terraza con alberca y fire pit**, un refugio de serenidad que conecta la arquitectura con el paisaje, ideal para convivencias familiares y momentos de descanso.

**Más que una propiedad, Lagos 53 es una declaración de estilo de vida.**

Una residencia diseñada para vivir con plenitud, rodeado de seguridad, exclusividad y la sofisticación que distingue a Puerta Las Lomas.

# LAGOS 53

**Casa Lagos 53** es una **residencia contemporánea** que combina líneas limpias, materiales naturales y amplios ventanales que inundan los espacios de luz y conectan visualmente con el entorno.

**Ubicada en Puerta Las Lomas, Zapopan**, dentro de un fraccionamiento exclusivo con acceso controlado, casa club, alberca, gimnasio y áreas

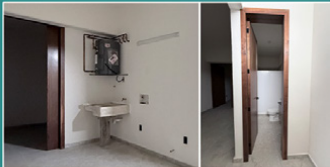
## Superficies por nivel

- Superficie de terreno: **556 m<sup>2</sup>**
- Superficie de construcción: **451 m<sup>2</sup>**
- Sótano: **406 m<sup>2</sup>**
- Planta baja: **228 m<sup>2</sup>**
- Planta alta: **240 m<sup>2</sup>**
- Roof top: **64 m<sup>2</sup>**



# SÓTANO

- Estacionamiento subterráneo • Barra con cava y sala de juegos
- Cuarto de servicio con baño • bodega • Cuarto de maquinas y terraza



# PLANTA BAJA

## ENTRADA

- Ingreso con doble altura
- Sala-Comedor
- Cocina integral con barra y alacena
- Recámara de visitas, estudio
- Medio baño, terraza techada y piscina.



# PLANTA BAJA

LIVING



# PLANTA BAJA

## COCINA



# PLANTA BAJA

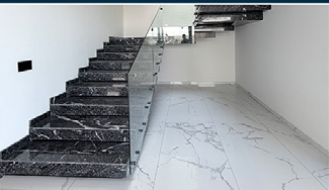
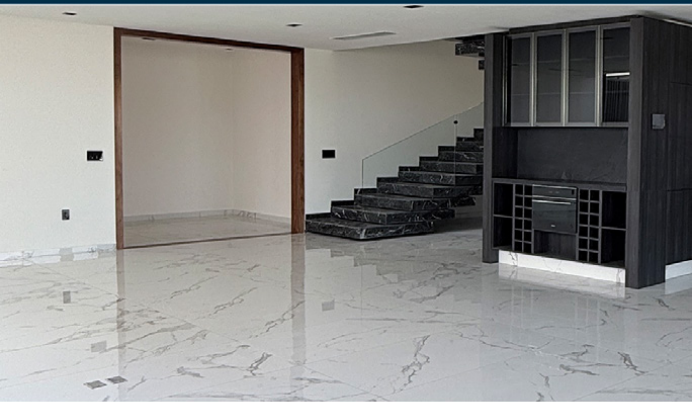
## COMEDOR Y DESAYUNADOR





# PLANTA BAJA

SALA



# PLANTA BAJA

ESTUDIO



# PLANTA BAJA



## PISCINA Y TERRAZA TECHADA



# PLANTA BAJA

## ESCALERAS



# PLANTA BAJA

## RECÁMARA DE VISITAS



# PLANTA BAJA

## MEDIO BAÑO



# PLANTA ALTA

## RECÁMARA PRINCIPAL

- Recámara principal con baño y vestidor • Sauna y balcón
- 2 recámaras secundarias con baño y walk-in closet • Estar de TV
- Cuarto de pánico • Cuarto de blancos con baño completo





# PLANTA ALTA

## RECAMARA PRINCIPAL





# PLANTA ALTA



# RECAMARA PRINCIPAL



# PLANTA ALTA

## RECAMARA 2



# PLANTA ALTA

## RECAMARA 2



# PLANTA ALTA

## RECAMARA 3



# PLANTA ALTA

## RECAMARA 3



# PLANTA ALTA

## SALÓN DE TV



# PLANTA ALTA

## CUARTO DE BLANCOS



# PLANTA ALTA

## CUARTO DE BLANCOS/BAÑO



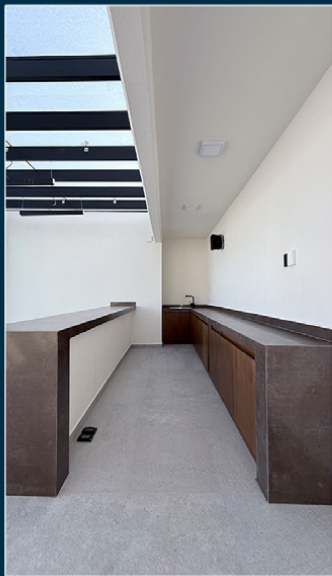


# ROOF TOP

- Sala exterior con preparación para jacuzzi
- Área de asoleadero
- Baño/site
- Área de servicio y mirador



# ROOF TOP



# ACABADOS Y MATERIALES

- Pisos porcelánicos Castell Estatuario 80×160 y mármol American Black
- Pisos de ingeniería Herringbone Walnut en recámaras
- Carpintería en nogal natural
- Cubiertas de granito pulido Azul California y Vía Láctea
- Iluminación LED ambiental y detalles en herrería negra
- Canceles de aluminio anodizado negro línea europea con cristal templado verdes.

## INSTALACIONES

- Sistema de V/D - CCTV - audio y control de acceso.
- Sistema de aire acondicionado multi-split y sistema fan and coil en sala-comedor y recámara principal
- Sistema de paneles solares.
- Sistema eléctrico.
- Sistema de filtrado y bomba de calor para piscina
- Piscina con carril de nado



# LAGOS 53

Residencia Lagos 53 es una casa de lujo de tres niveles con roof top, diseñada para conjugar confort, privacidad y elegancia arquitectónica contemporánea.

Su distribución integra los espacios sociales con la naturaleza circundante mediante ventanales panorámicos y terrazas abiertas.

El proyecto destaca por su atención al detalle en diseño interior, tecnología y la integración armónica entre materiales naturales y líneas modernas.



PUERTA LAS LOMAS, ZAPOPAN